

Progetto di rete ecologica della Regione Marche (R.E.M.)

Coordinatore generale Prof. Edoardo Biondi
 Coordinatore per le province di Ascoli Piceno e Macerata: Prof. Andrea Catorci

CARTA DELLA VEGETAZIONE (FITOSOCIOLOGICA)

FOGLIO 324 - FOLIGNO

SCALA 1:50.000



SISTEMA DI RIFERIMENTO: GAUSS-BOAGA FUSO EST

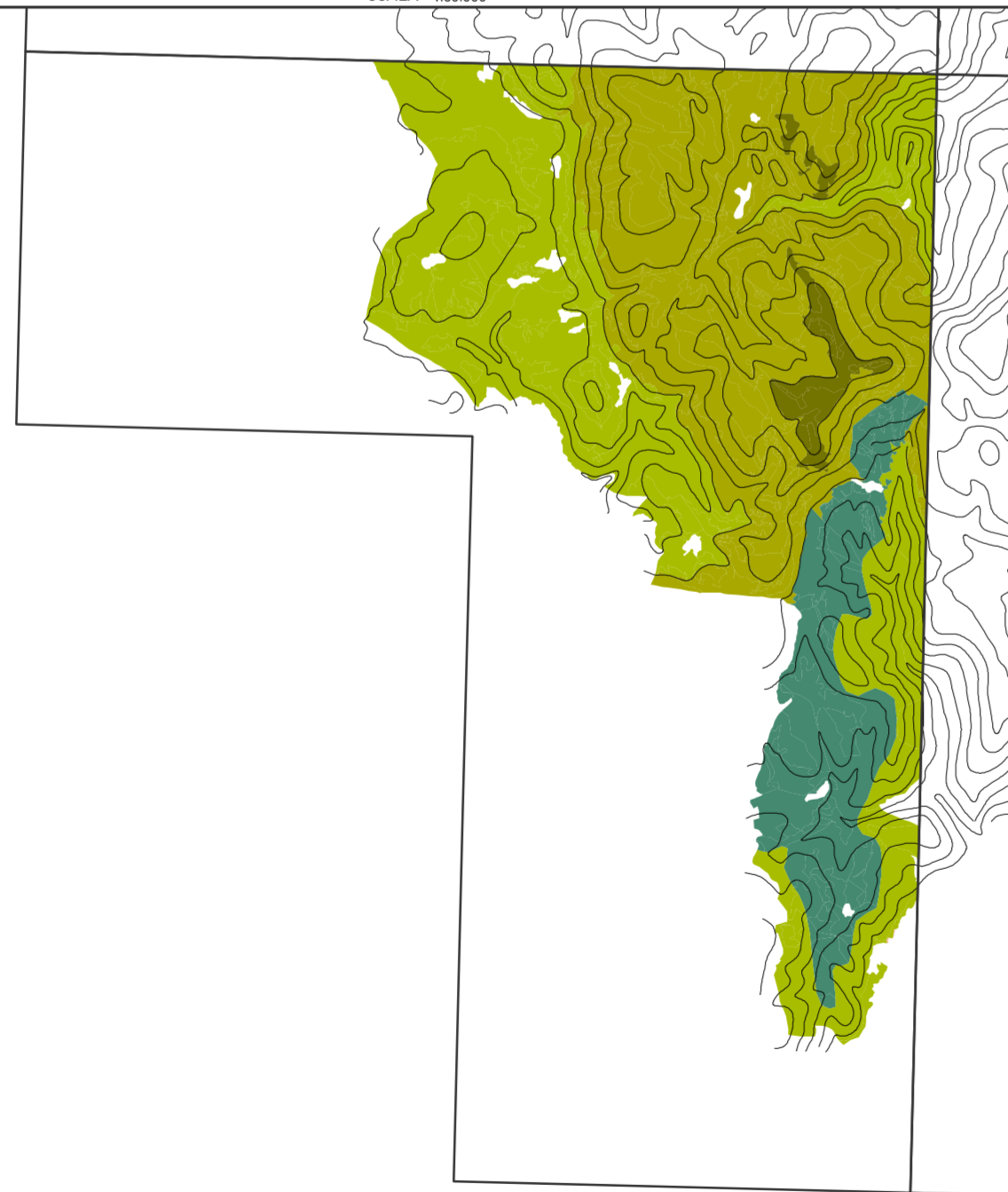
AUTORI:
 CATORCI Andrea
 GATTI Renata
 FOGLIA Monica
 VITANZI Alessandra

Rilevamenti cartografici eseguiti negli anni: 2005-2006

COORDINATE VERTICI		
GAUSS-BOAGA FUSO EST		
VERTICI	N	E
NO	4763443	2328736
NE	4763443	2327596
SO	4739143	2328736
SE	4739143	2327596

SCHEMA DEGLI ELEMENTI DI PAESAGGIO

SCALA 1:50.000

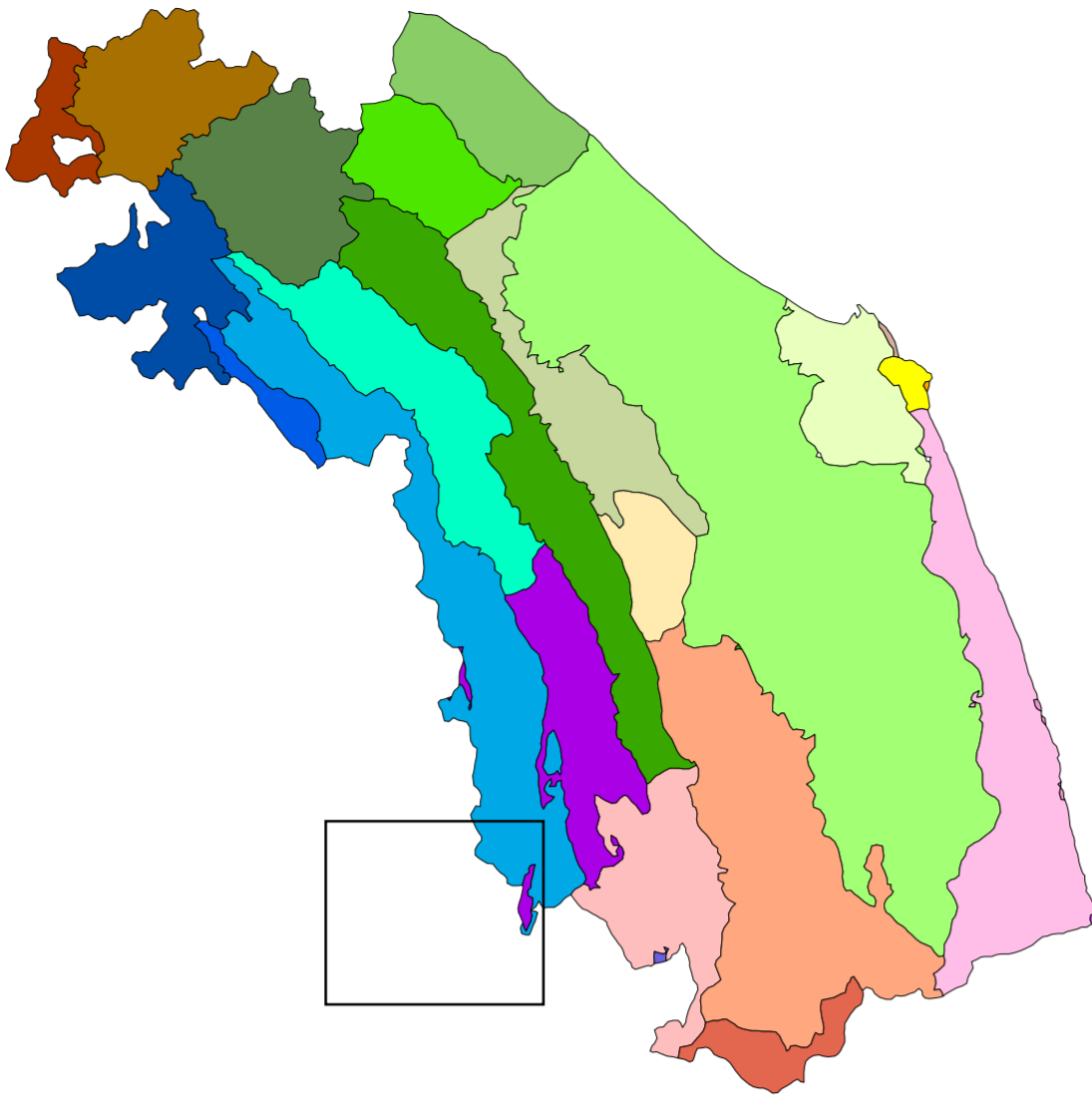


LEGENDA ELEMENTI DI PAESAGGIO VEGETALE

- REGIONE TEMPERATA**
- ELEMENTO DI PAESAGGIO VEGETALE DEI SUBSTRATI CALCAREI DEL PIANO BIOCLIMATICO MESOTEMPERATO SUPERIORE
 - ELEMENTO DI PAESAGGIO VEGETALE DEI SUBSTRATI CALCAREI DEL PIANO BIOCLIMATICO SUPRATEMPERATO INFERIORE
 - ELEMENTO DI PAESAGGIO VEGETALE DEI SUBSTRATI CALCAREI DEL PIANO BIOCLIMATICO SUPRATEMPERATO SUPERIORE
 - ELEMENTO DI PAESAGGIO VEGETALE DEI SUBSTRATI MARNOSO-CALCAREI DEL PIANO BIOCLIMATICO MESOTEMPERATO SUPERIORE
 - ELEMENTO DI PAESAGGIO VEGETALE DELLE PIANURE ALLUVIONALI ATTUALI E RECENTI DELLE ASTE FLUVIALI

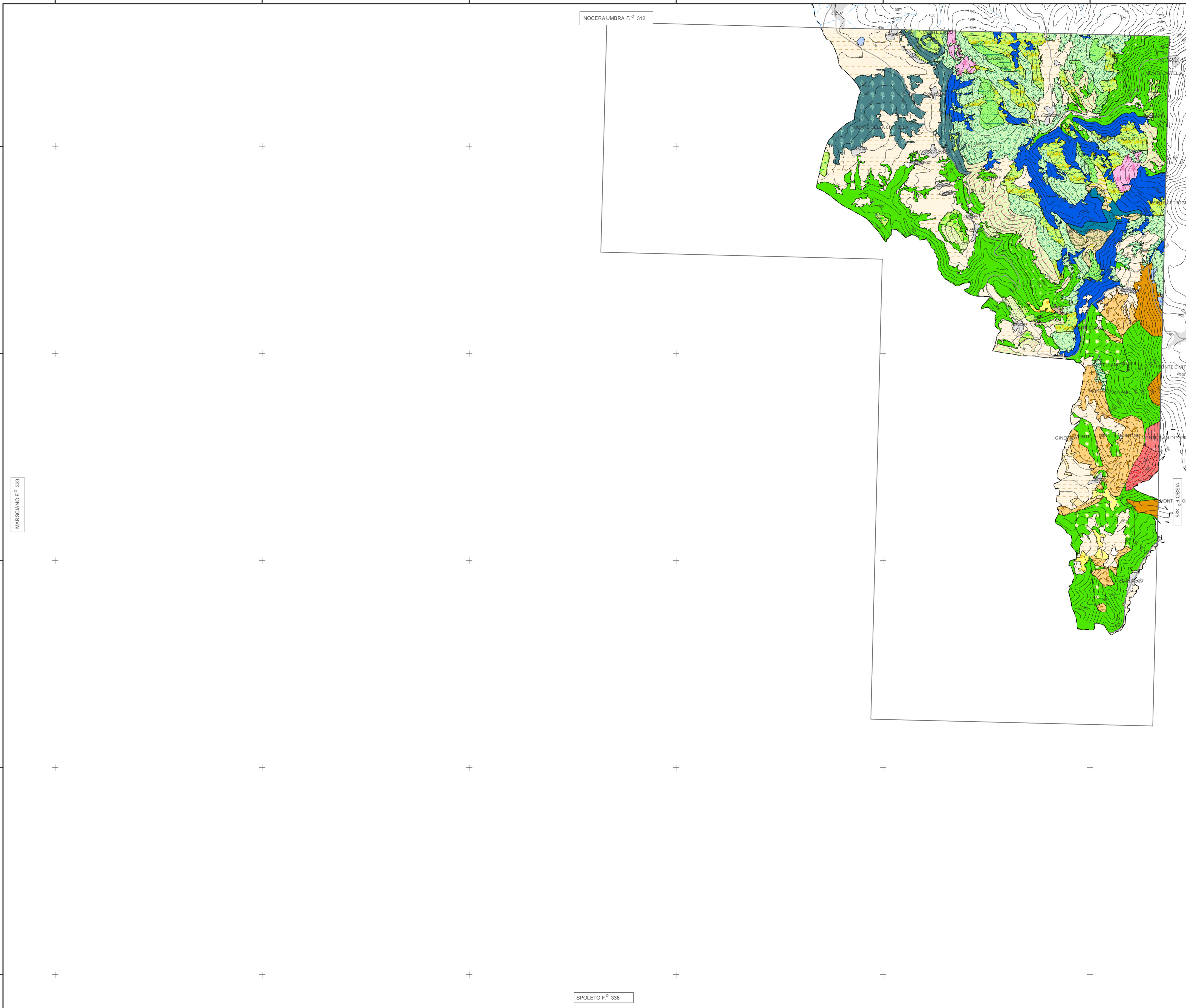
INQUADRAMENTO BIOGEOGRAFICO (CIRCOSCRIZIONI REGIONE MARCHE)

SCALA 1:1.000.000



LEGENDA CIRCOSCRIZIONI (INQUADRAMENTO BIOGEOGRAFICO)

- MARCHIGIANA
- UMBRA
- LAGA MARCHIGIANA
- DORSALE MARCHIGIANA
- DORSALE UMBRO-MARCHIGIANA
- CERRETTANO CAMERINESE
- PIOMBICO-FABRIANESE
- ALTA VAL MARECCHIA (MONTI AQUILONE E FUMAIOLI)
- MEDIA VAL MARECCHIA E ALTO MONTEFELTRO (C.C. TRE CRIVATTI DELLA VAL MARECCHIA)
- MEDIA VALLE DEL FOGLIA E DEL METAURO
- MONTEFELTRO
- MASSA TRABARIA
- OSIMANO-ANCONETANA
- SENIGALLIO-MACERATESE-FERMANA
- ASCOLANO-SARNANESE
- CINGOLANA
- CUPRAMONTANA-SAN LORENZO IN CAMPO
- BASSA VALLE DEL METAURO E DEL FOGLIA
- SERRE DI BURANO
- COLLINE LITORANEE TRA ANCONA E IL MONTE CONERO
- COLLINE LITORANEE TRA IL MONTE CONERO E NUMANA
- MONTE CONERO
- COSTE ALTE DELLE COLLINE PEDASO-GROTTAMMARE
- DELLE COSTE PIANEGGIANTI
- COLLINE RECANATI-MONTEPRANDONE



LEGENDA CARTA DELLA VEGETAZIONE (FITOSOCIOLOGICA)

BOSCHI

- Bosco di leccio
Ass. *Cephalanthus longifoliae-Quercetum ilicis* Biondi & Venanzoni ex Biondi, Gigante, Pignatelli & Venanzoni 2002
subass. *lethystrosum veneti* Biondi, Casavecchia & Gigante 2003
- Bosco di leccio
Ass. *Cyclophorum hederifolium-Quercetum ilicis* Biondi, Casavecchia & Gigante 2003
subass. *cyclophorum hederifolium* Biondi, Casavecchia & Gigante 2003
- Bosco di roverella con cisto a foglie sessili
Ass. *Cytisus sessilifolius-Quercetum pubescentis* Biasi, Feoli & Avena 1982
- Bosco di roverella
Ass. *Pseudotsugae-Quercetum pubescentis* (Ubaldi, Puppi, Speranza & Zanotti 1984) Ubaldi 1988
subass. *pseudotsugae cervariae* (Ubaldi, Puppi, Speranza & Zanotti 1984) Ubaldi 1988
- Bosco di carpino nero
Ass. *Scutellario columnae-Corydalis carpiniifoliae* Pedrotti, Ballesi & Biondi ex Pedrotti, Ballesi, Biondi, Cortini & Orsomando 1980
subass. *scutellario columnae* Alegrezza 2003
- Bosco di carpino nero e sesteria dei macereti
Ass. *Scutellario columnae-Corydalis carpiniifoliae* Pedrotti, Ballesi & Biondi ex Pedrotti, Ballesi, Biondi, Cortini & Orsomando 1980
subass. *sesterietum nitidae*
- Bosco di carpino nero e acerio
Ass. *Scutellario columnae-Corydalis carpiniifoliae* Pedrotti, Ballesi & Biondi ex Pedrotti, Ballesi, Biondi, Cortini & Orsomando 1980
subass. *prunetosum av.*
- Bosco di cerro
Ass. *Carici sylvaticae-Quercetum cerris* Catorci & Orsomando 2001
- Bosco di faggio
Ass. *Cardamine italobelfi-Fagetum sylvaticae* Ubaldi et al. ex Ubaldi 1995
- Bosco di faggio
Ass. *Lathyrus veneti-Fagetum sylvaticae* Biondi, Casavecchia, Pinzi, Alegrezza & Baldoni 2002
subass. *lathyrus veneti* Biondi et al. 2002
- Bosco ripariale a salice bianco talvolta con ontano nero
Ass. *Salicetum albae lasler* 1926
subass. *alnetetosum glaucosae*

MANTELLI ED ARBUSTIVI

- Arbusteto di ginestra e cisto a foglie sessili
Ass. *Spartium juncea-Cytisium sessilifolium* Biondi, Alegrezza & Guitian 1988
- Cespuglieto basso a ginepro rosso
Ass. *Juniperus oxycedri-Amelanchieretum ovatae* Pedrotti 1994
- Arbusteto di ginestra e cisto a foglie sessili con prevalenza di ginestra
Ass. *Spartium juncea-Cytisium sessilifolium* Biondi, Alegrezza & Guitian 1988
var. a *Spartium juncea*
- Arbusteto di ginestra e cisto a foglie sessili e ligustro
Ass. *Spartium juncea-Cytisium sessilifolium* Biondi, Alegrezza & Guitian 1988
subass. *agrestetosum vulgare* subass. nova
- Cespuglieto alto a biancospino selvatico con biancospino e ginepro comune
Ass. *Cytisus sessilifolius-Corydalis carpiniifoliae* Catorci & Orsomando 2001
var. a *Juniperus communis* ssp. *Communis*
- Cespuglieto alto a biancospino selvatico con rosa cavallina con biancospino e ginepro comune
Ass. *Cytisus sessilifolius-Corydalis carpiniifoliae* Catorci & Orsomando 2001
subass. *rosearum arvensis* Catorci & Orsomando 2001
var. a *Juniperus communis* ssp. *Communis*

FORMAZIONI PRATIVE E PASCOLIVE

- Prateria aperta a sesteria dei macereti
Ass. *Polygonum majus-Seslerietum nitidae* Biondi, Ballesi, Alegrezza & Zuccarelli 1995
- Pascolo serico a sesteria dei macereti
Ass. *Astragalus sempervirens-Seslerietum nitidae* Biondi & Ballesi 1995
- Prateria a forasacco e stellina purpurea
Ass. *Agrostis pupureae-Brometum erecti* Biondi & Ballesi ex Biondi, Ballesi, Alegrezza & Zuccarelli 1995
subass. *agrostis pupureae* Biondi & Ballesi 1995
- Prateria a forasacco e cirapaglia di Tommaselli
Ass. *Poterillo cinerea-Brometum erecti* Biondi, Pinzi & Gubellini 2004
subass. *poterillo cinerea* Biondi et al. 2004
- Prateria con carica minore e sesteria dell'Appennino
Ass. *Carici humilis-Seslerietum appenninae* Biondi, Guitian, Alegrezza & Ballesi 1988
- Prateria a forasacco e fiordaliso bratteato
Ass. *Centaurio bracteatae-Brometum erecti* Biondi, Ballesi, Alegrezza, Guitian & Tiffenati 1988
subass. *centaurio bracteatae* Biondi & Ballesi 1988
- Prateria a forasacco e soraggin comuni e pallo rapese
Ass. *Bizo mediae-Brometum erecti* Bruno in Bruno & Covarelli corr. Biondi & Ballesi 1982
subass. *anthemionetosum alpinae* Catorci in Ballesi, Castagnari, Catorci & Fortunati 2000
- Prateria a forasacco e soraggin comuni con falasco
Ass. *Bizo mediae-Brometum erecti* Bruno in Bruno & Covarelli corr. Biondi & Ballesi 1982
var. a *Bractypodium ruspense*
- Prateria a forasacco e soraggin comuni e fetuccia dei ruscetti
Ass. *Bizo mediae-Brometum erecti* Bruno in Bruno & Covarelli corr. Biondi & Ballesi 1982
subass. *rusticetosum commutatae* Catorci, Gatti & Ballesi 2006
- Prateria a covetta dei prati
Ass. *Colchico lustrini-Cynosuroidetum cristati* Biondi & Ballesi 1995
- Pascolo a ranuncolo del Pollino e fenacola violacea
Ass. *Seneccio scopuli-Ranunculetum politanus* Biondi & Ballesi 1995
subass. *plantaginietum atratae*

VEGETAZIONE ANTROPOGENA

- Rimboscimento sempreverde a pino nero
- Seminativo in rotazione

- Area urbana
- Limite Regionale
- Specchio d'acqua

QUADRO D'UNIONE

1:50.000

